

# KOMMUNDIALOG

- Inledning
- Befolkningsutveckling
- Medborgarundersökning
- Översiktlig information om planer och byggnation i kommunen
- Paus med fika
- Gruppdialoger om Öckerö kommuns utveckling och framtid
- Avslut

En levande skärgårdskommun med människan i centrum



ÖCKERÖ  
KOMMUN

# ÖCKERÖ KOMMUNS BEFOLKNINGSUTVECKLING

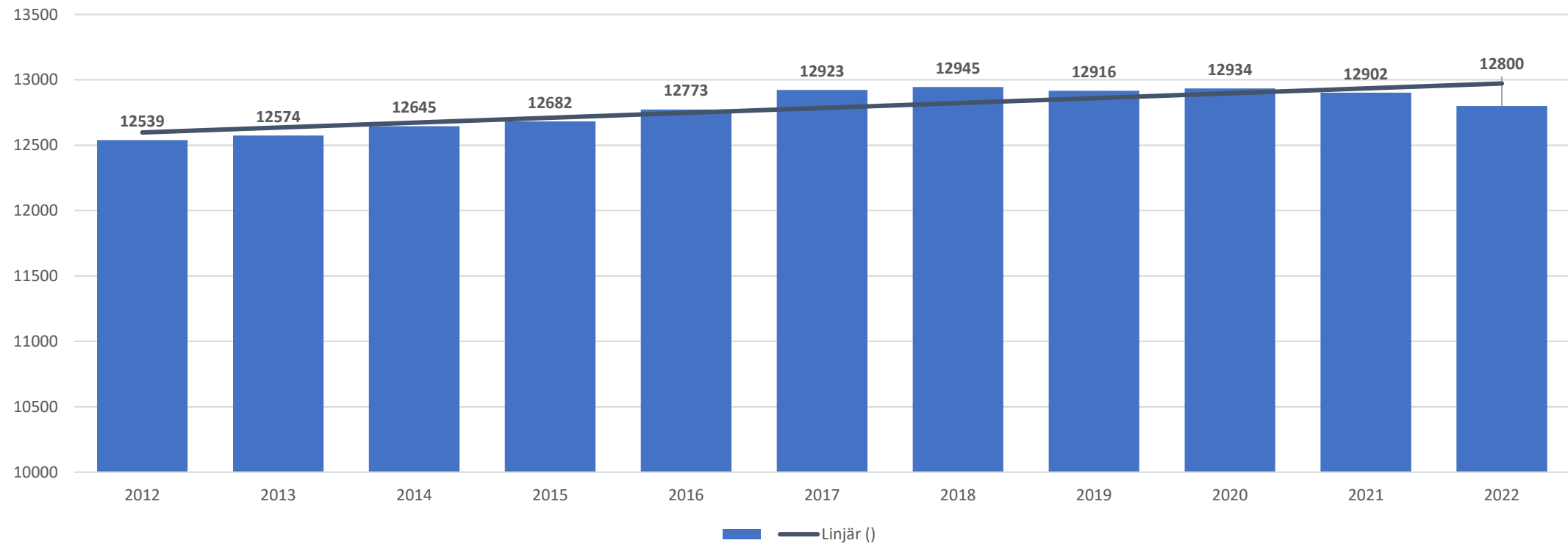


En levande skärgårdskommun med människan i centrum



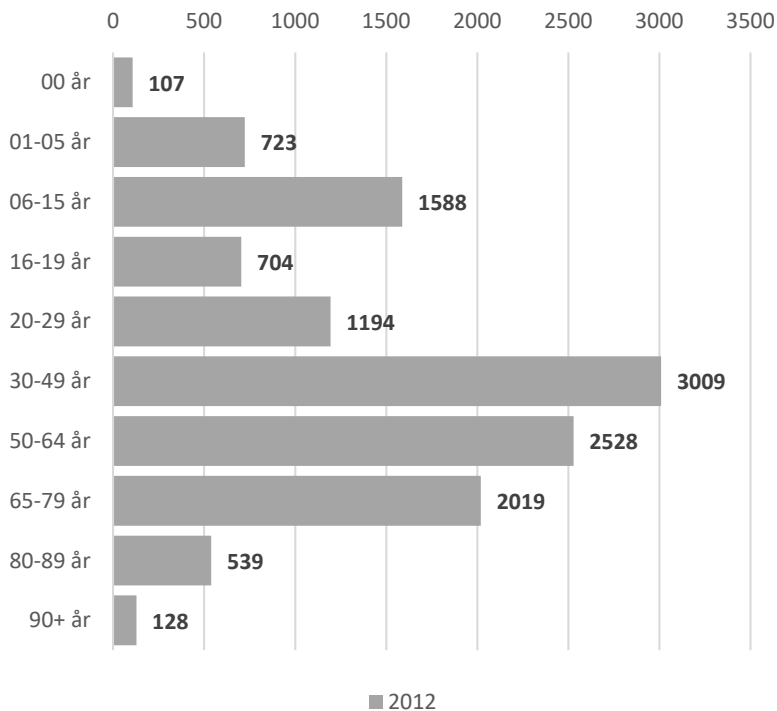
ÖCKERÖ  
KOMMUN

# BEFOLKNINGSUTVECKLING 2012 - 2022

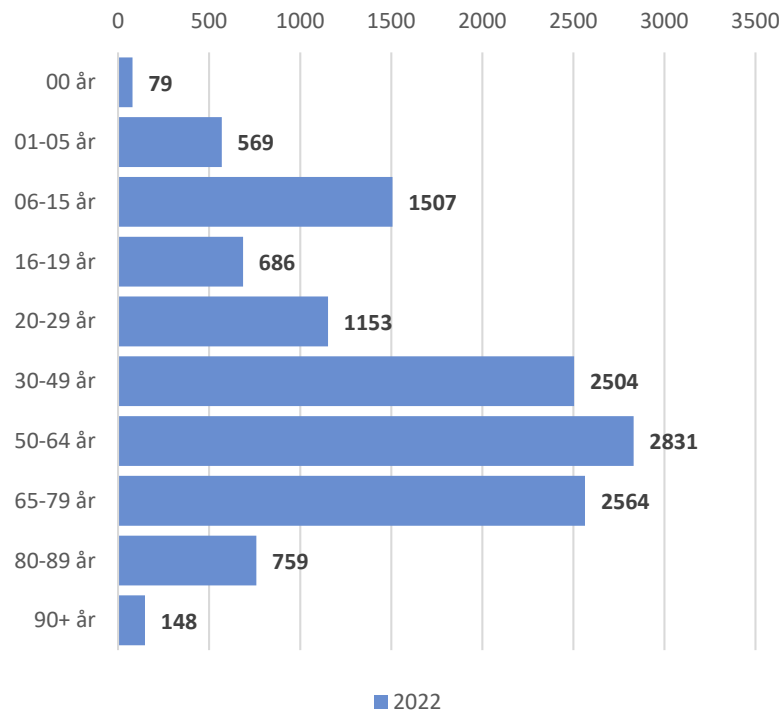


# BEFOLKNINGSUTVECKLING 2012 - 2022

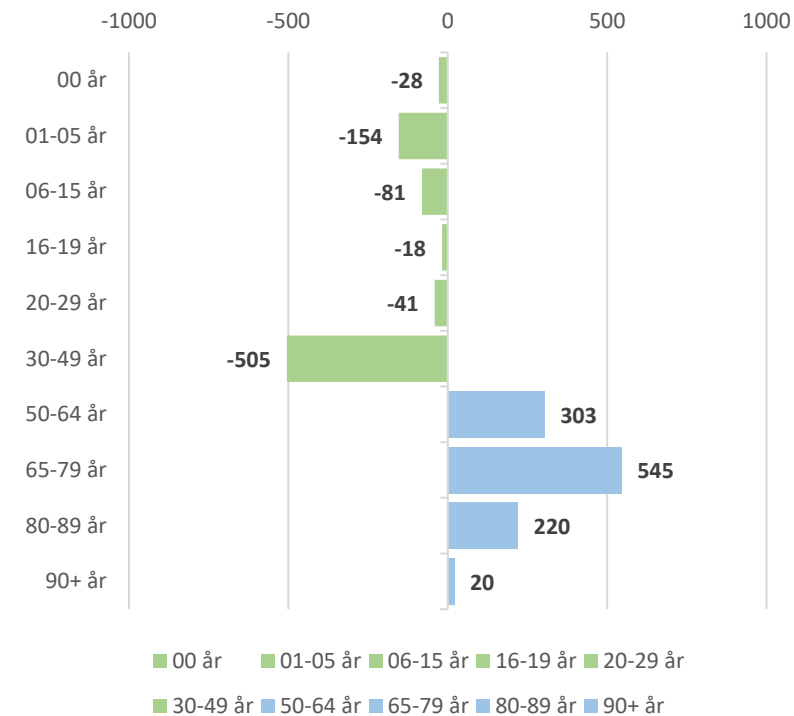
Befolkning enligt åldersintervall



Befolkning enligt åldersintervall



Befolkning enligt åldersintervall



# Vad tycker medborgarna i Öckerö om sin kommun?

**SCB:s medborgarundersökning 2022**



En levande skärgårdskommun med människan i centrum



**ÖCKERÖ  
KOMMUN**

# Vad tycker medborgarna i Öckerö om sin kommun?

SCB:s medborgarundersökning 2023



## Tyck till om Öckerö kommun

Din åsikt är viktig för oss

Vad tycker du om Öckerö kommun? Vad tycker du om förskolor och skolor, äldreomsorgen, kulturliv, gator, kommunikationer och det offentliga rummet? Hur ser du på kontakten med kommunen?

Din syn på kommunen är värdefull för oss. Därför har vi valt att delta i SCB:s medborgarundersökning.

Du är en av 1200 invånare i Öckerö kommun som får den här enkäten. Du kan välja mellan att använda webbenkäten eller att svara på papper. Det kommer inte att framgå vad just du har svarat när resultaten presenteras. Vi hoppas få in så många svar som möjligt för att få en klar bild av våra invånares syn på kommunen och dess verksamheter. Med dina svar bidrar du till att förbättra kommunens service.

Tack för att du svarar!

Med vänlig hälsning,

Öckerö kommun

En levande skärgårdskommun med människan i centrum



ÖCKERÖ  
KOMMUN

# Om SCB:s medborgarundersökning

## Historik och syfte

- Framtagen tillsammans med kommuner och SKR för att mäta attityder om kommunen i kommunen
- Ger en bild av hur kommunens invånare ser på sin kommun och ger dem en möjlighet att tycka till
- Ska passa alla kommuner och ge möjligheter till jämförelser mellan år, län och riket som helhet
- Genomförd i 278 kommuner sedan starten 2005

**Gör din  
röst hörd!**



Tyck till om din boendemiljö!

SCB

# Frågeområden

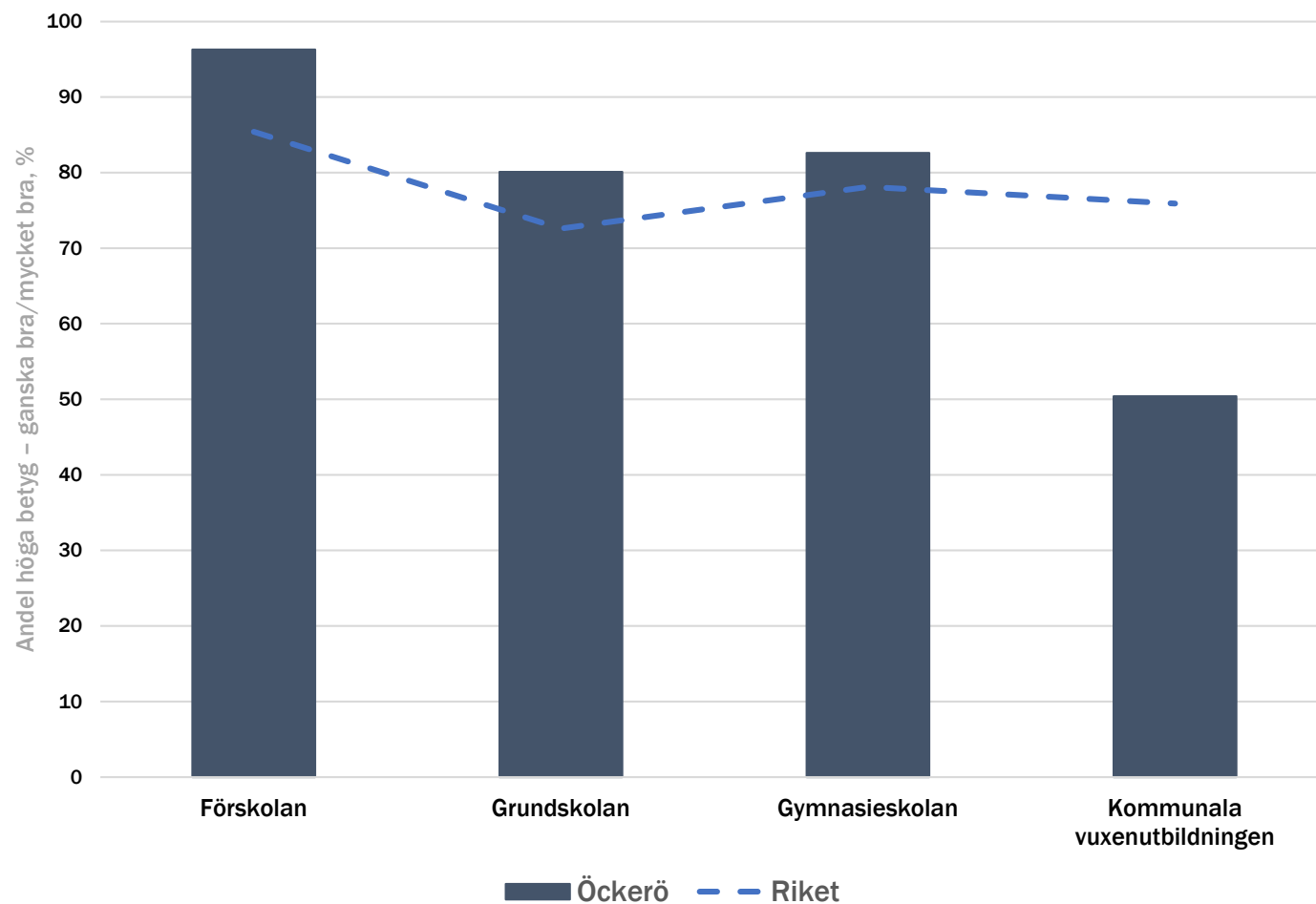
- Några frågor om dig (bakgrundsinformation)
- Skola och omsorg
- Boende och boendemiljö
- Lokala arbets- och utbildningsmöjligheter
- Samhällsservice
- Resor och kommunikationer
- Bibliotek, kulturliv och mötesplatser
- Idrott, motion och friluftsliv
- Underhåll av den offentliga miljön
- Trygghet i samhället
- Klimat- och miljöarbete
- Bemötande, information och inflytande i kommunen
- Jämlikhet och integration
- Förtroende
- Allmänna frågor om kommunen





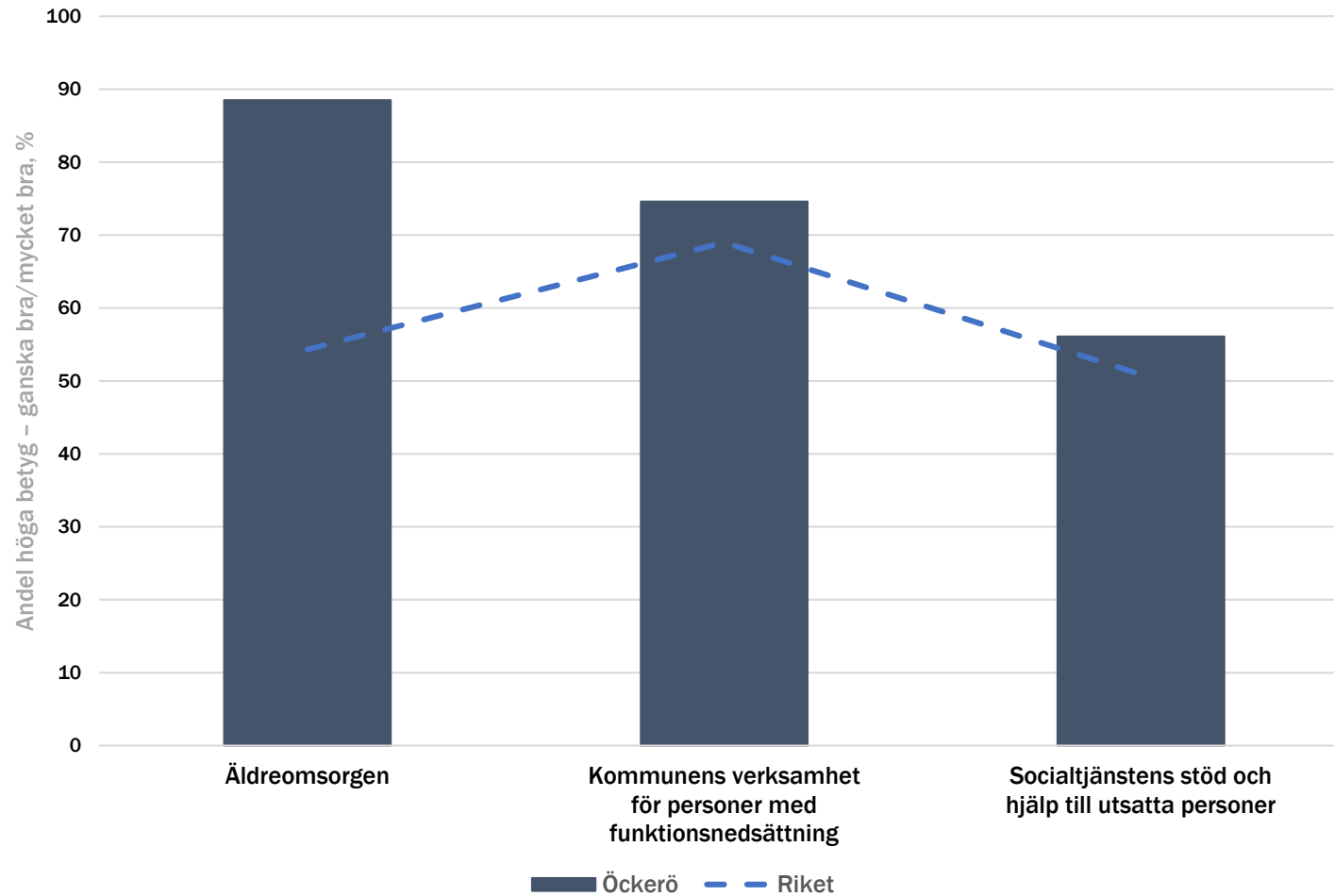
# Skola och omsorg

Hur tycker du följande verksamheter fungerar i din kommun?



# Omsorg och stöd

Hur tycker du följande verksamheter fungerar i din kommun?



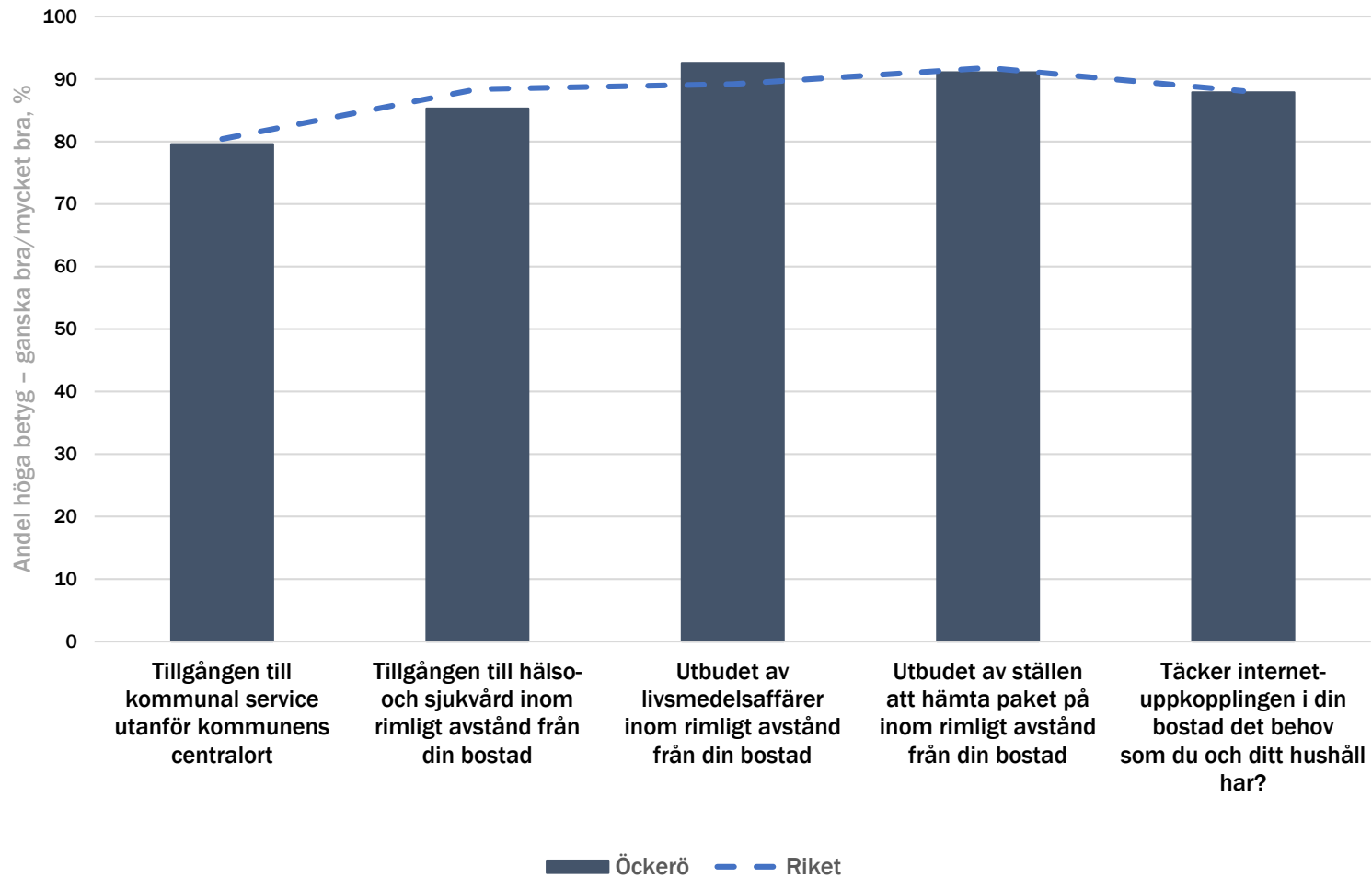
En levande skärgårdskommun med människan i centrum



ÖCKERÖ  
KOMMUN

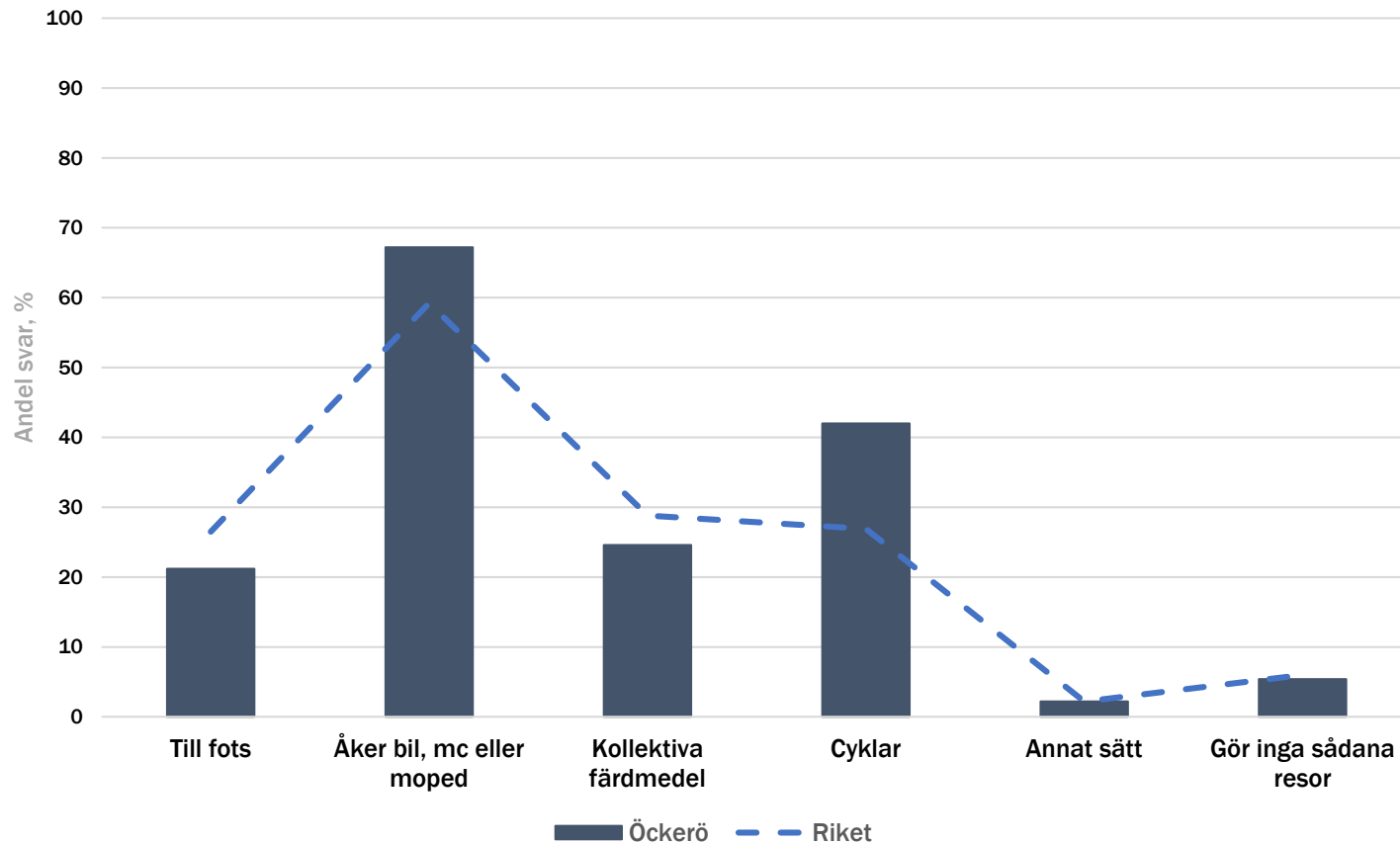
# Samhällsservice

Hur tycker du följande fungerar i din kommun?



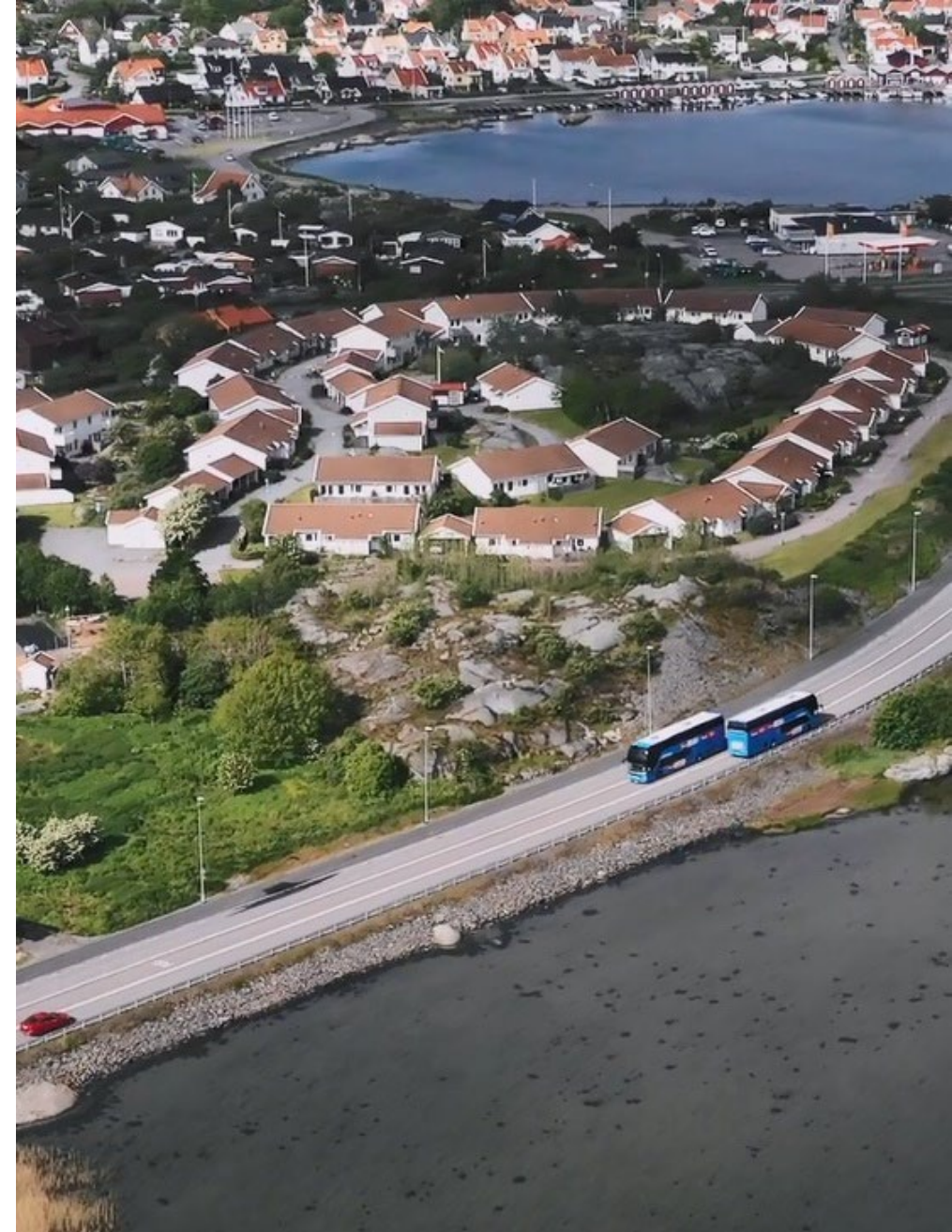
# Resor och kommunikationer

Hur brukar du oftast göra dina vardagliga resor, t.ex. till arbete, skola eller fritidssysselsättning?



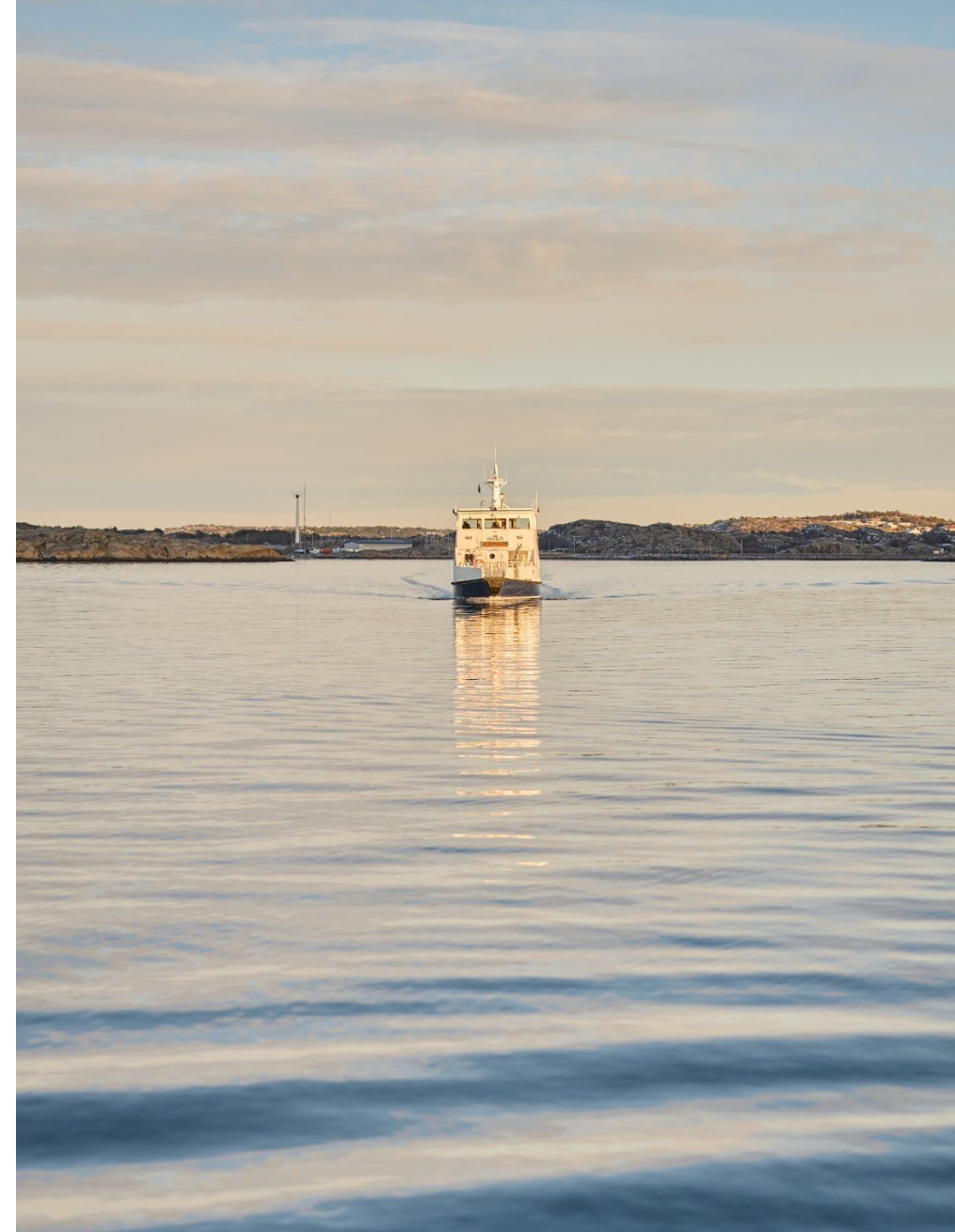
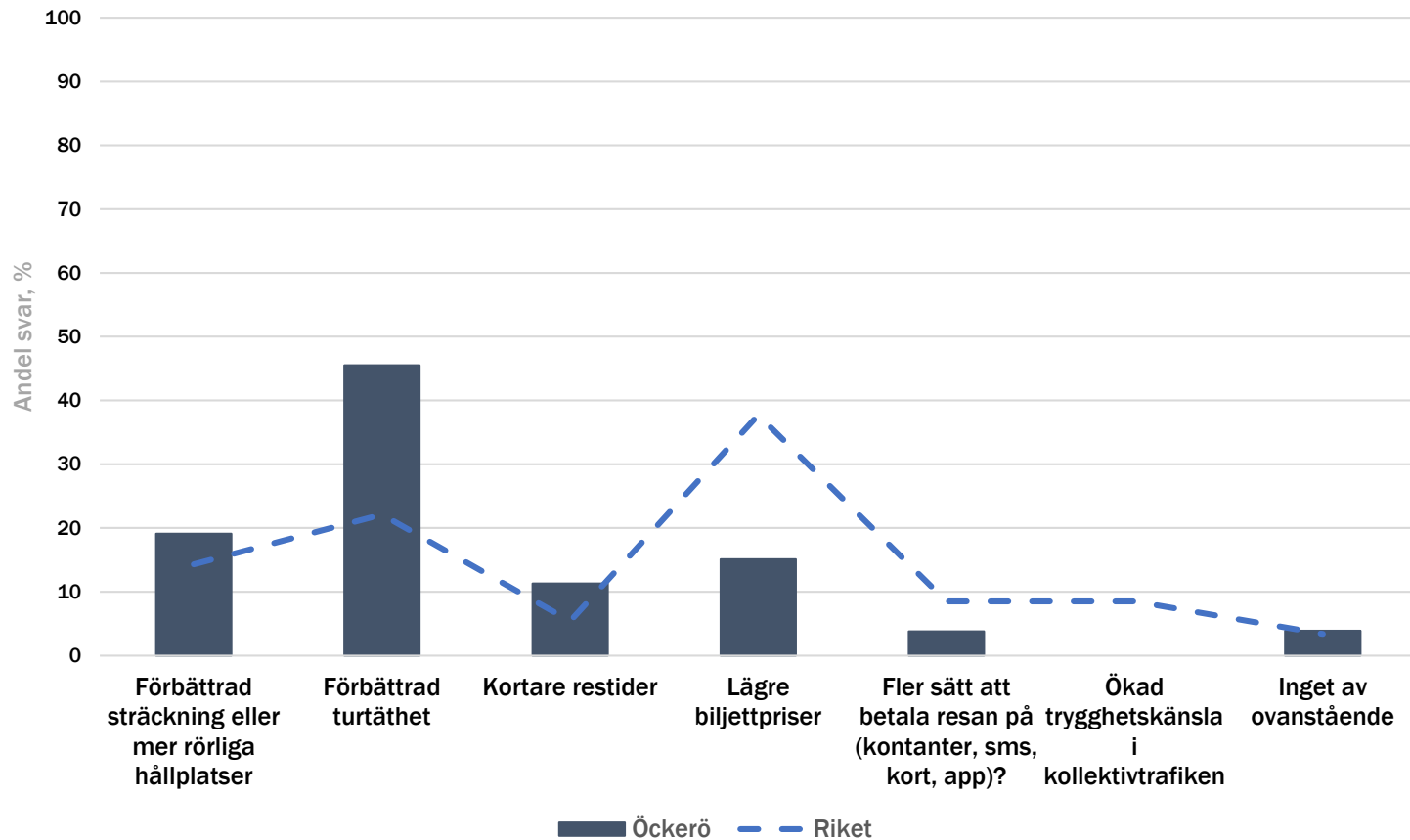
# Resor och kommunikationer

Vad tycker du om...?



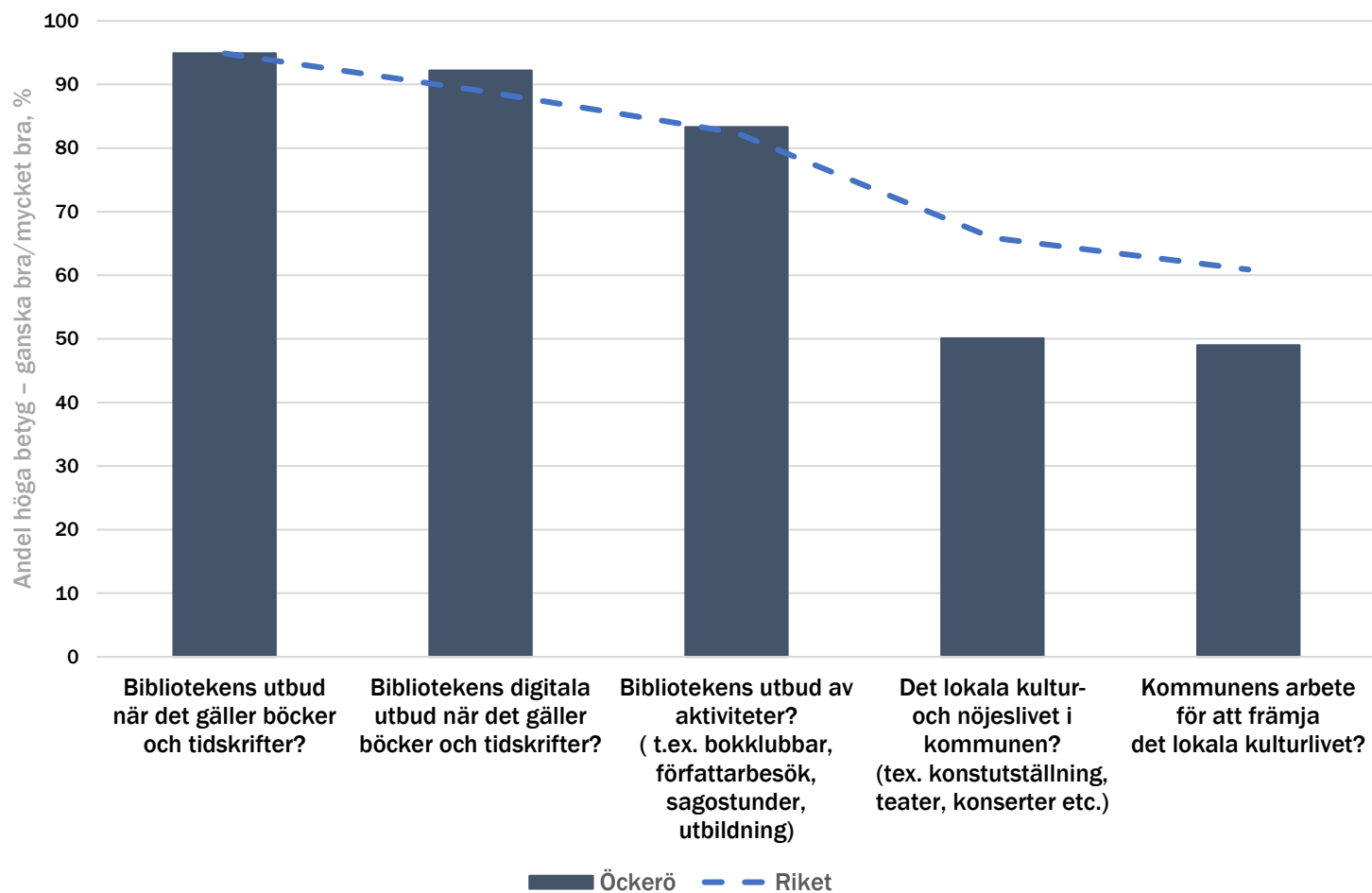
# Resor och kommunikationer

Vilka av följande saker tycker du är viktigast att förbättra i kollektivtrafiken i din kommun?



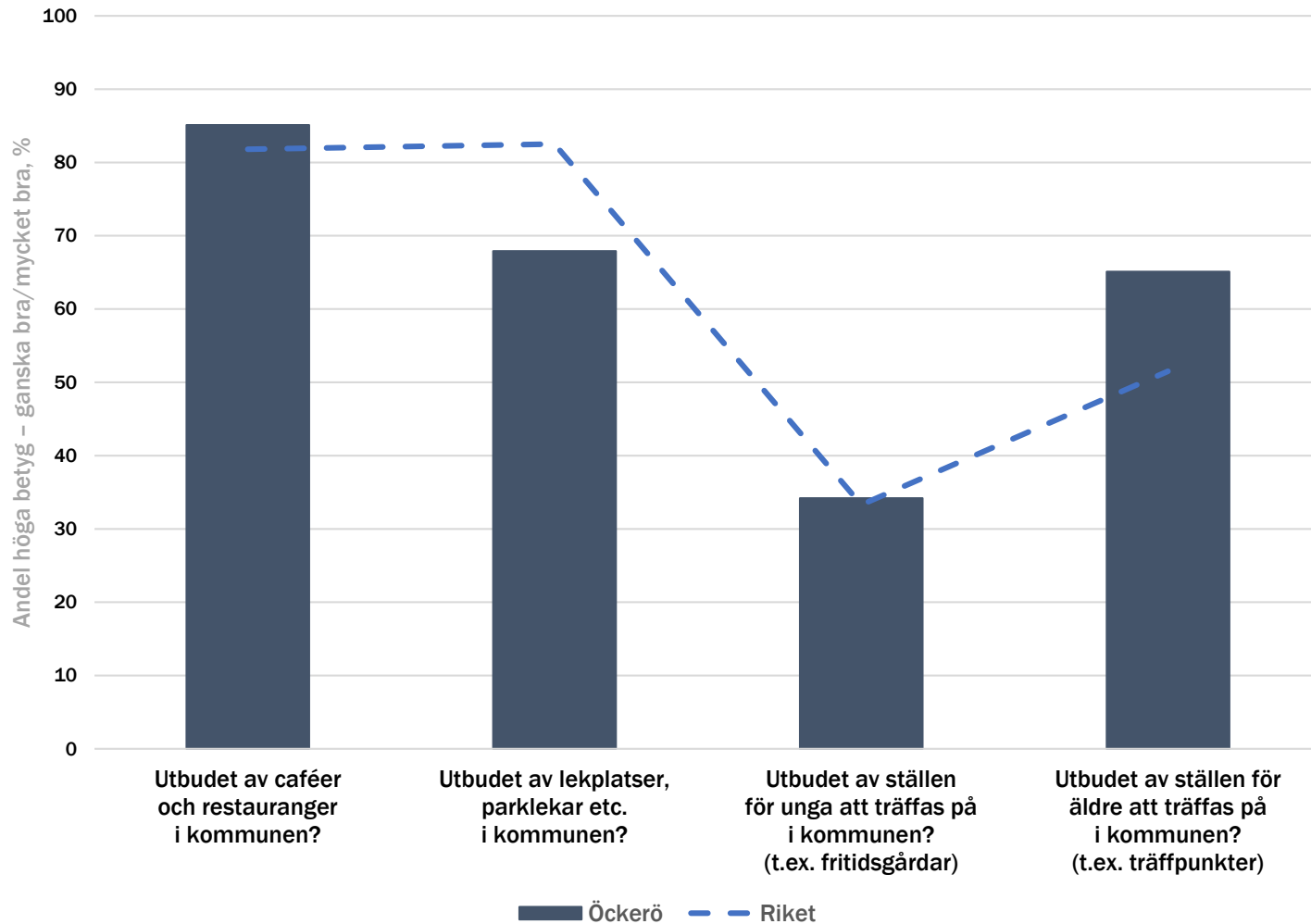
# Bibliotek och kulturliv

Vad tycker du om...?



# Mötesplatser

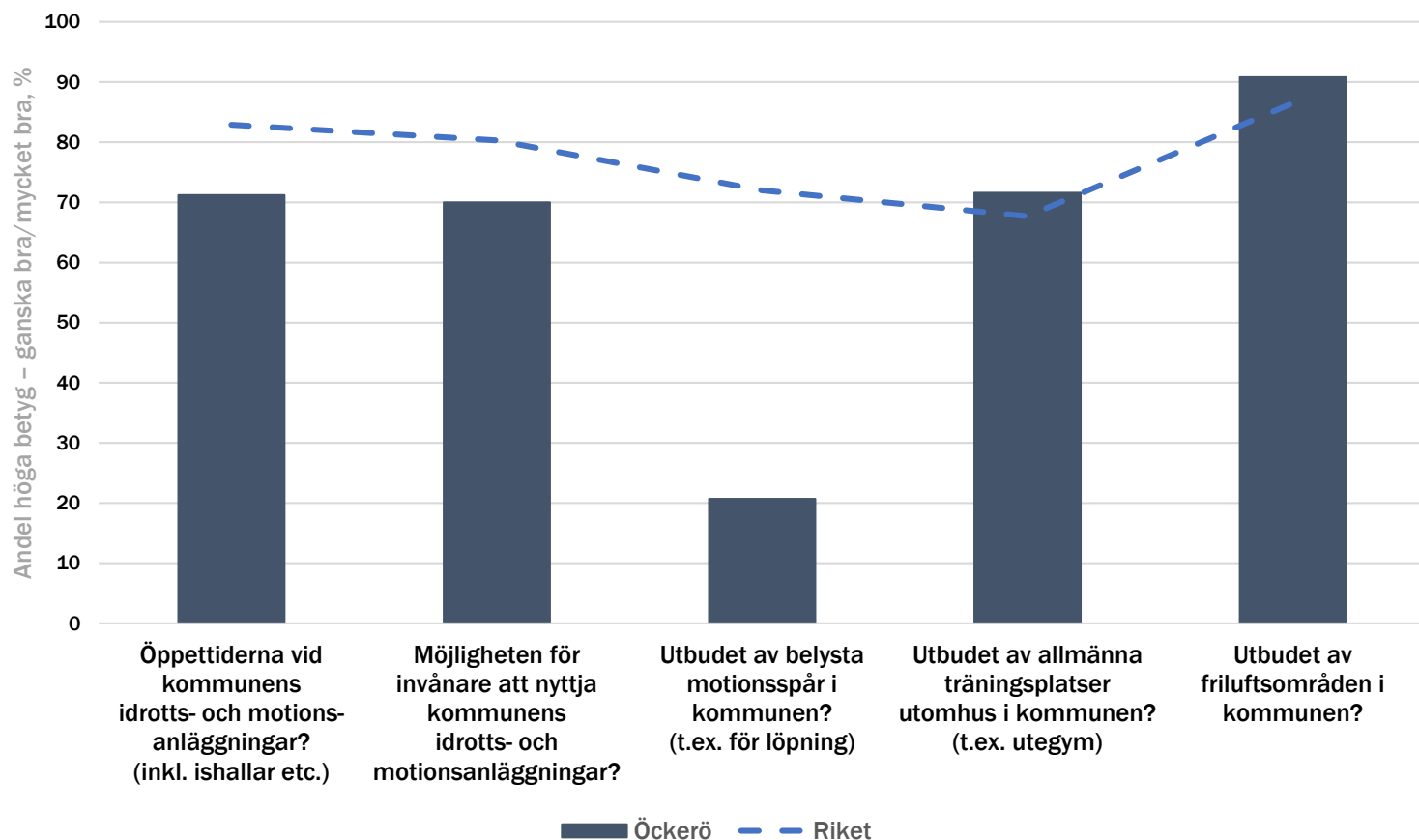
Vad tycker du om...?





# Idrott, motion och friluftsliv

Vad tycker du om...?



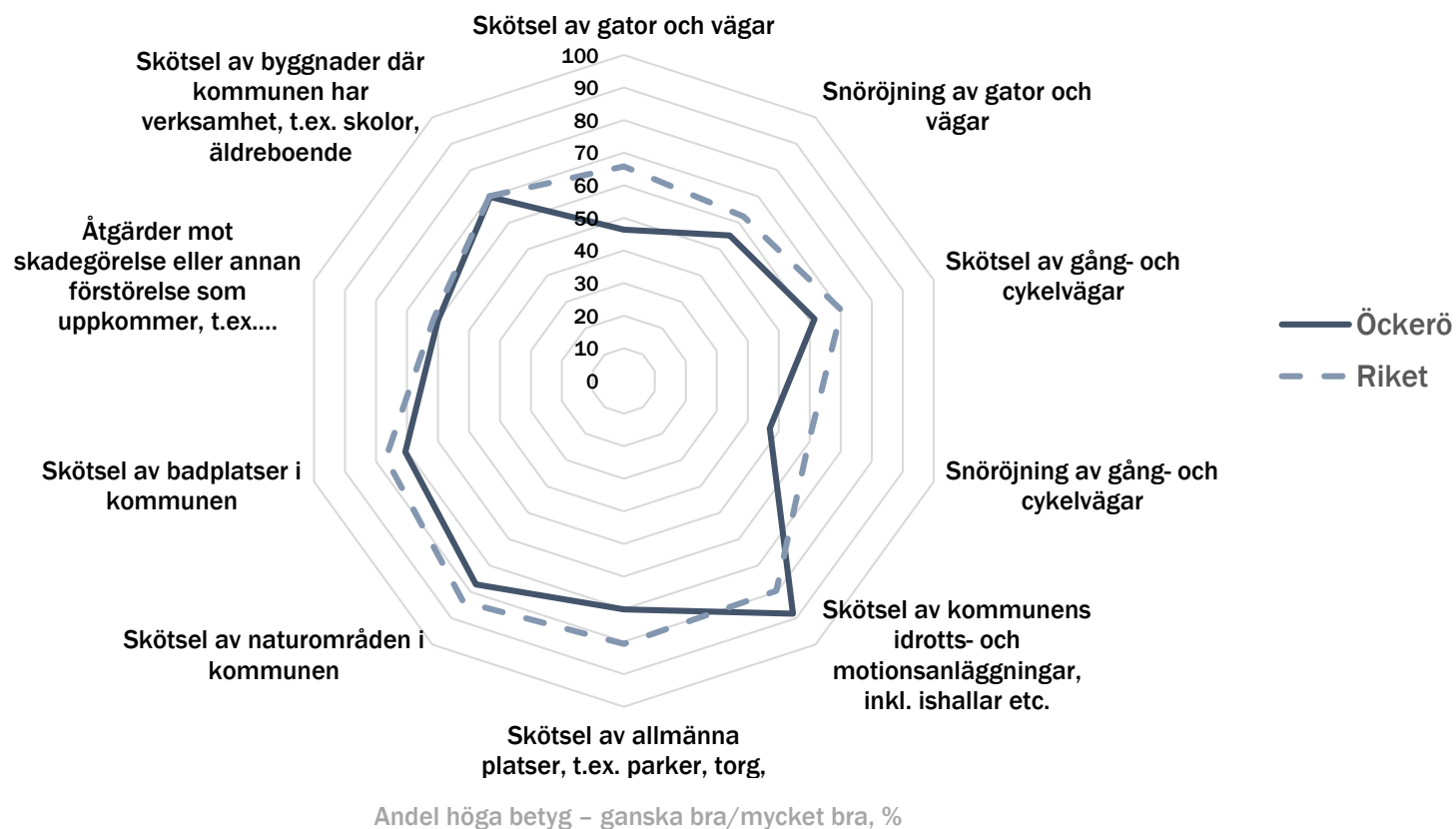
En levande skärgårdskommun med människan i centrum



ÖCKERÖ  
KOMMUN

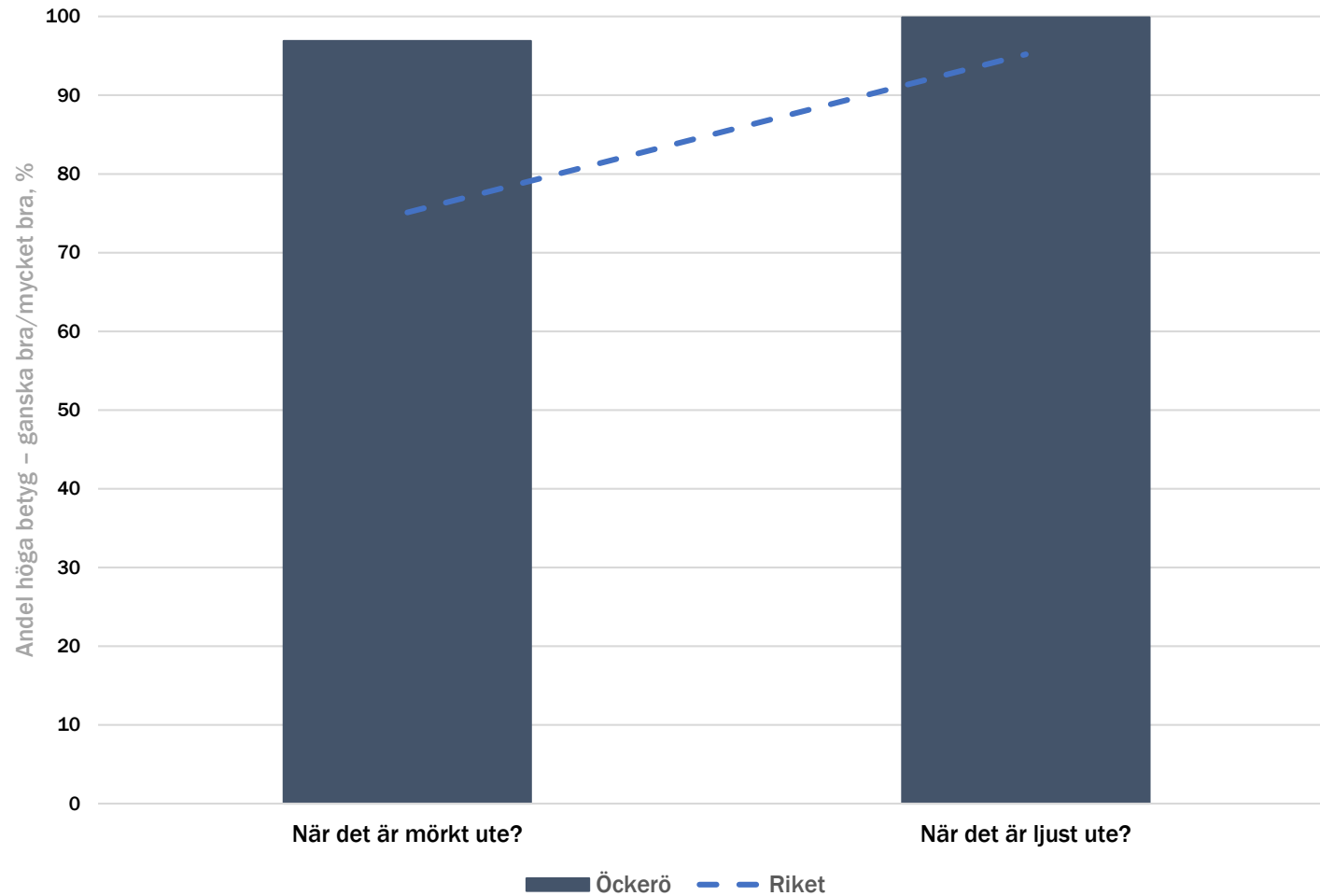
# Underhåll av den offentliga miljön

Hur tycker du följande saker fungerar i din kommun?



# Trygghet i samhället

Hur trygg känner du dig utomhus i området där du bor...?



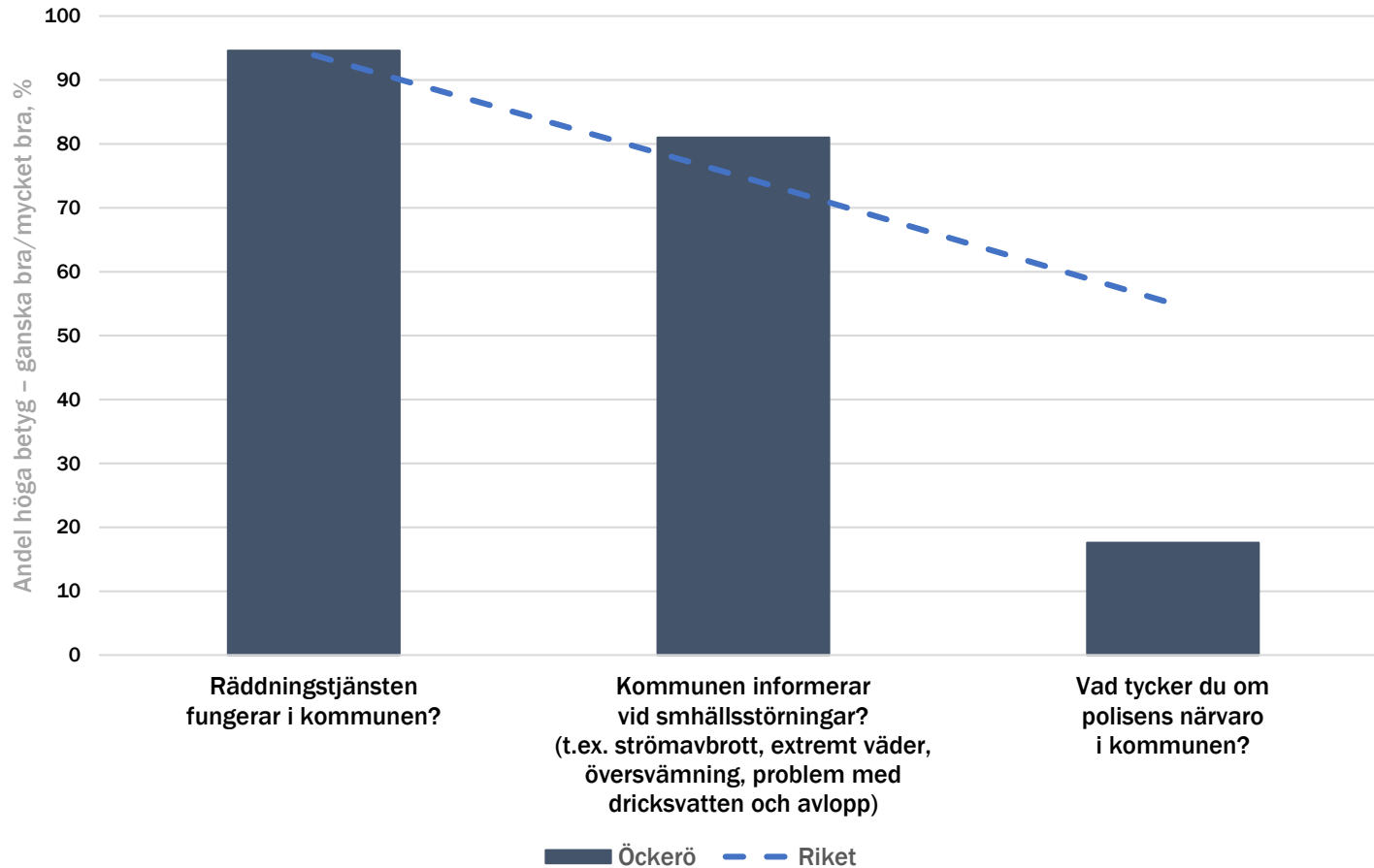
En levande skärgårdskommun med människan i centrum



ÖCKERÖ  
KOMMUN

# Trygghet i samhället

Hur tycker du...?

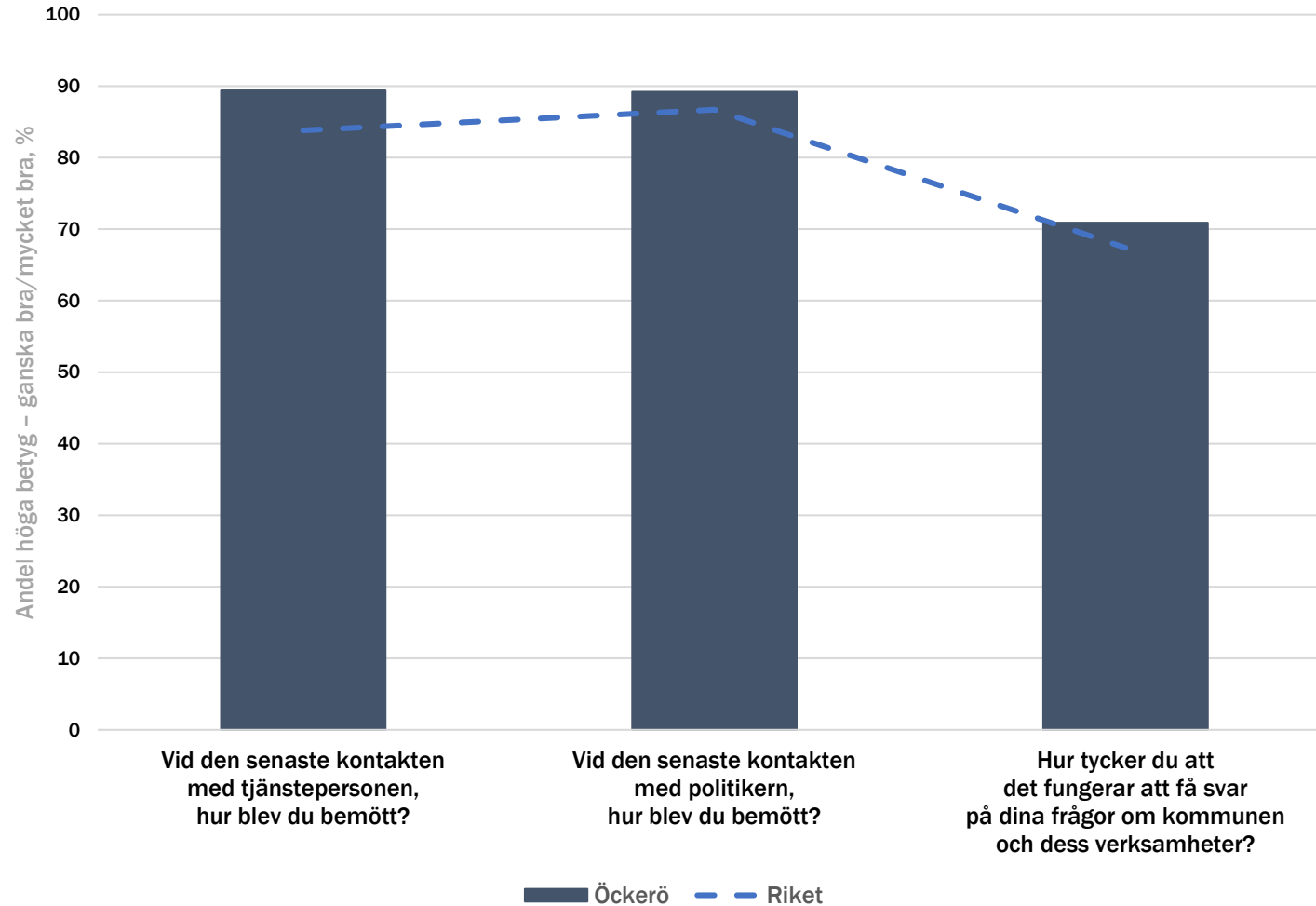


En levande skärgårdskommun med människan i centrum

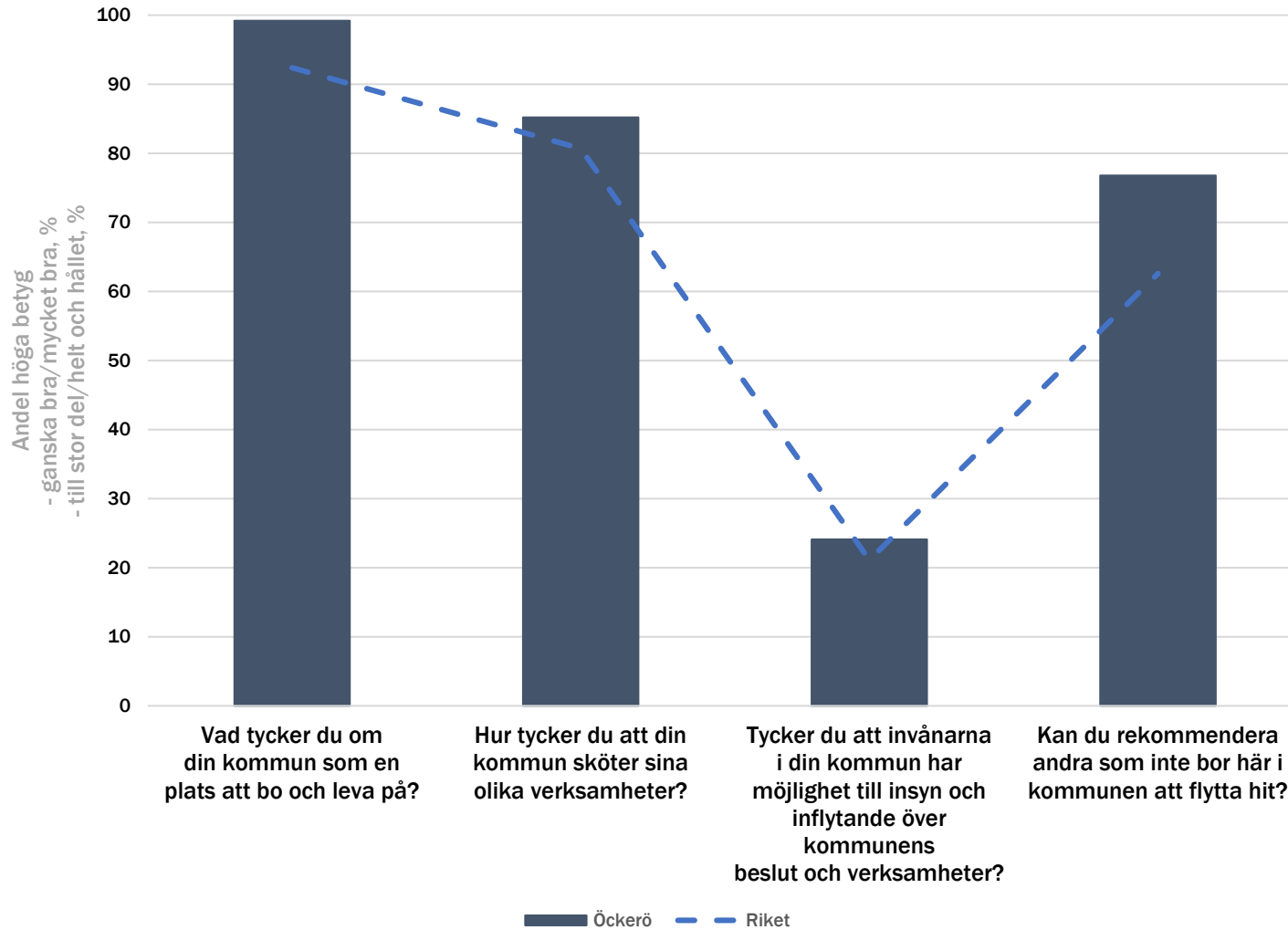


ÖCKERÖ  
KOMMUN

# Bemötande, information och inflytande



# Kommunen som helhet



En levande skärgårdskommun med människan i centrum



ÖCKERÖ  
KOMMUN

# ÖVERSIKTLIG INFORMATION OM PLANER OCH BYGGNATION I ÖCKERÖ KOMMUN



En levande skärgårdskommun med människan i centrum



ÖCKERÖ  
KOMMUN

# Samhällsbyggnads

## Strategiska planer

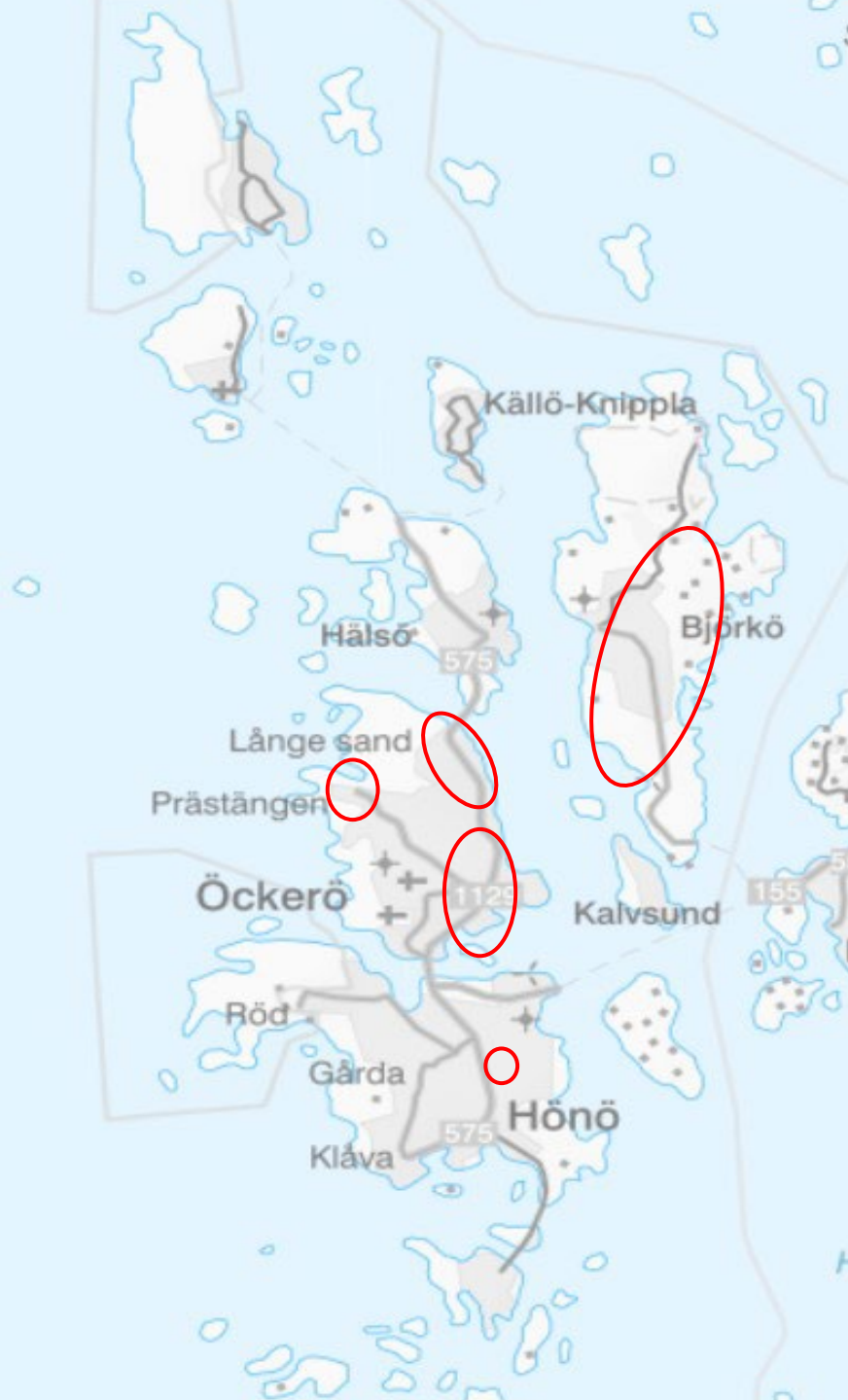
- Fördjupad Översiktsplan Björkö
- Centrumutveckling Öckerö del 2
- Planeringsstrategi kopplat till ÖP

## Pågående planarbete / Markanvisningar

- Horste Backe
- Ankaret
- Minnesten
- Södra Långesand

## Nära anstående planering / byggnation

- Centrumutveckling Öckerö del 1
- Nästås
- Hjälvik
- Öckerö Spahotell







KOMMUNDIALOG

# PLANER

- **Verksamhets- och affärsplan**
- **Bostäder**
  - Kyrkvägen 8 (Björkdungen): 2023-2024
  - Ankaret och Minnessten: 2025-
  - Spindeln: 2028-
  
  - Tumlaren: 2028-
  - Kaprifolen: 2028-
- **Lokaler**
  - Bergagårdsskolan: 2022-
  - Solhöjden: 2023-

# KYRKVÄGEN 8

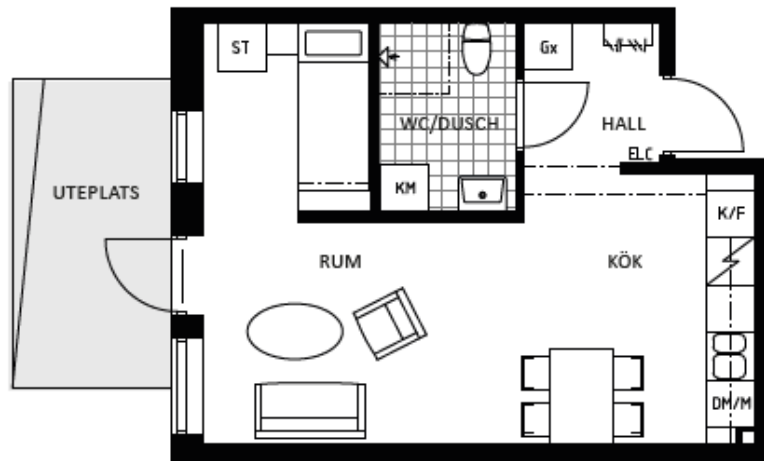


# KYRKVÄGEN 8

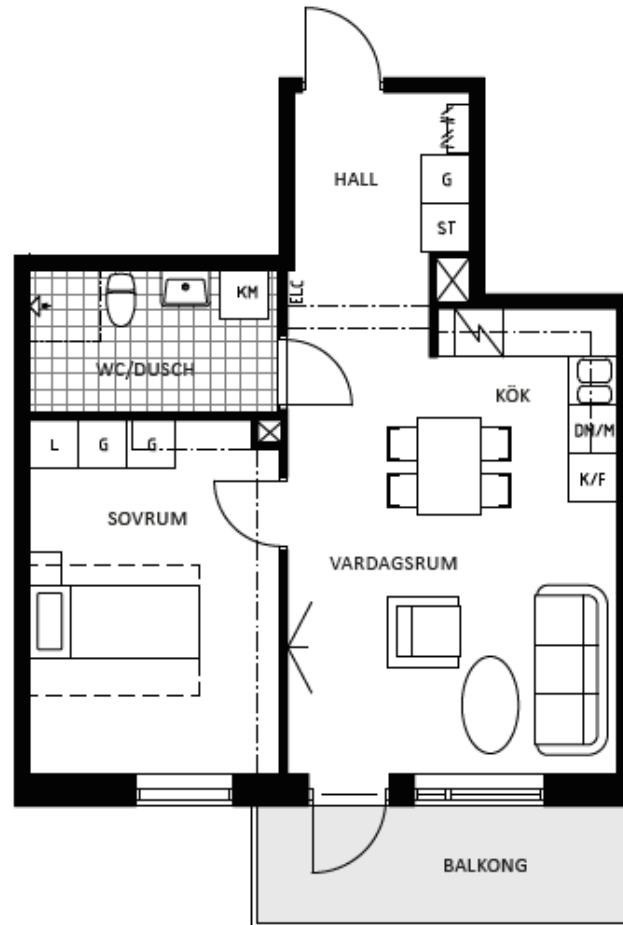


# KYRKVÄGEN 8

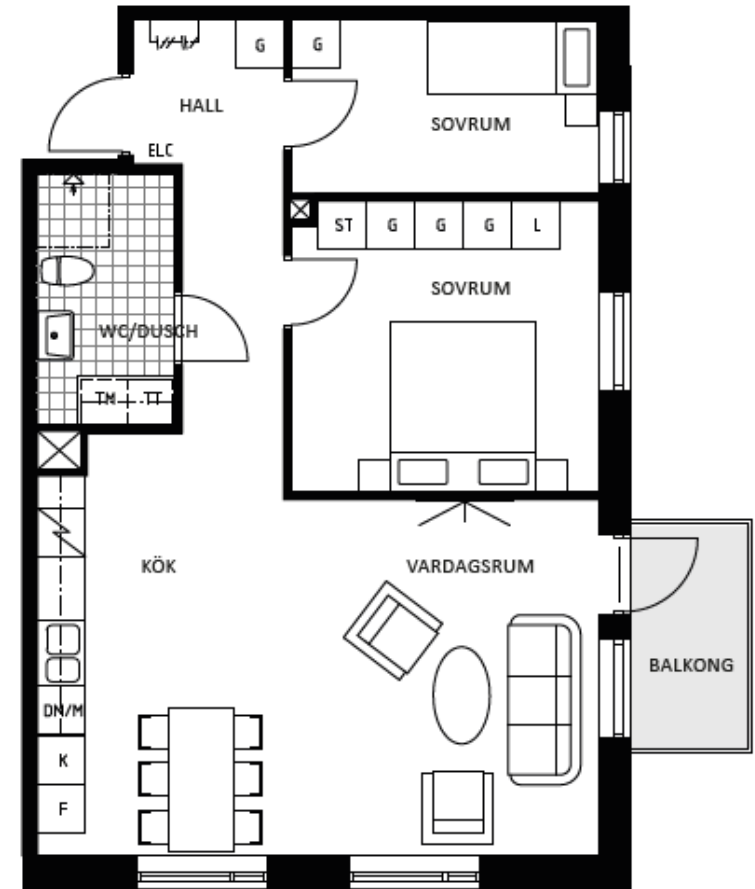
▪1,5 rok



2 rok



3 rok



# KYRKVÄGEN 8

## ▪ Lägenhetsförteckning

Rum och kök	Antal	Storlek	Månadshyra
1 rok	2	30	5 600
1,5 rok	15	28-35	5 800 - 6 600
2 rok	14	48-49	7 800 - 8 100
3 rok	4	69	10 300
4 rok	4	84	12 100
	<b>39</b>		

# DETALJPLANER

## ▪ Övriga planer

### ▪ Ankaret

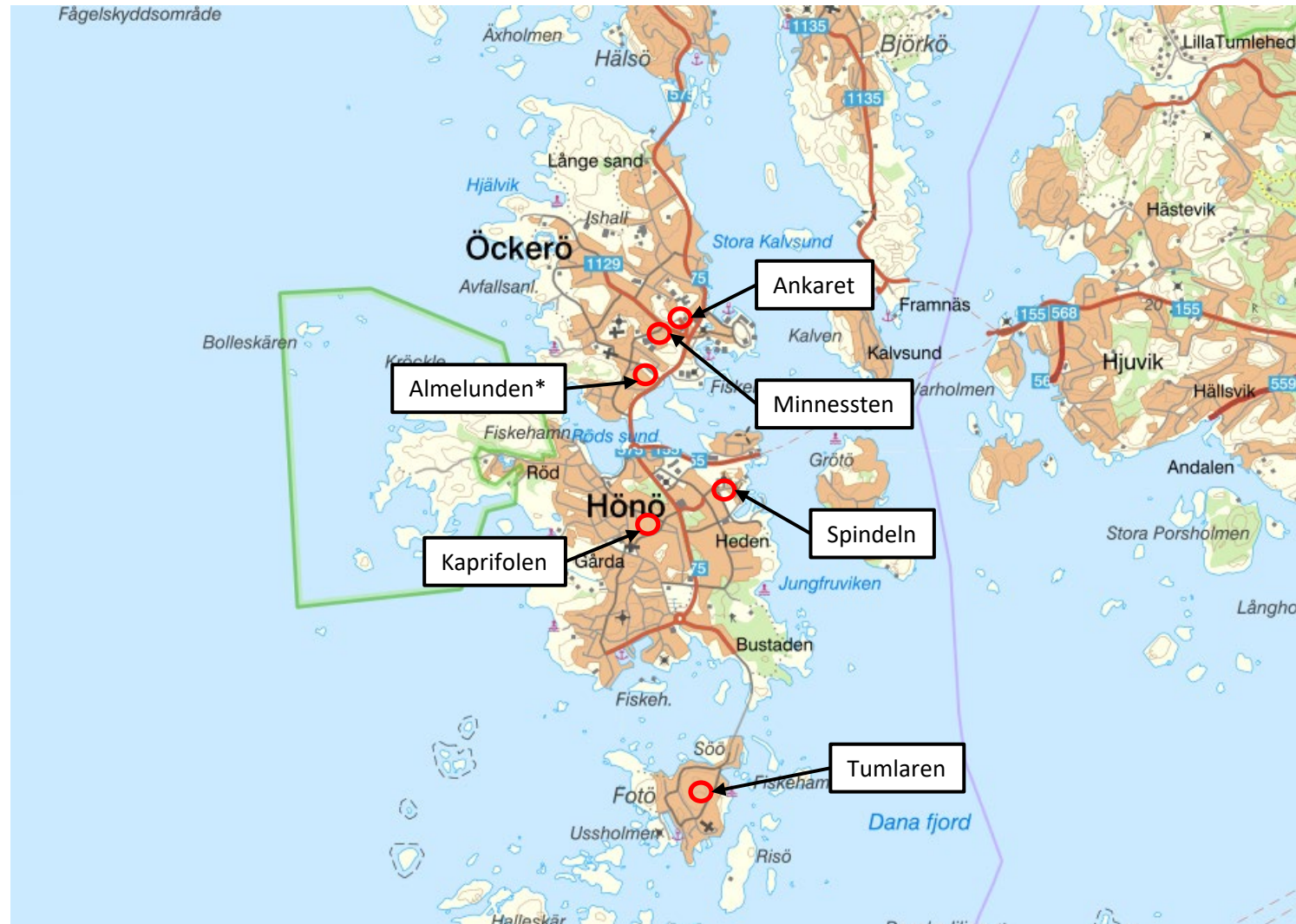
- Revidering av planförslag efter samråd
- Omstrukturering av placering av byggnadskroppar
- Ca 80-120 bostäder
- Kompletterande utredningar
- Parkeringsnorm: 0,7 parkeringar per lägenhet
- Mobilitetsåtgärder?

### ▪ Minnessten

- Ca 25 bostäder
- Kompletterande utredningar
- Parkeringsnorm: 0,7 parkeringar per lägenhet

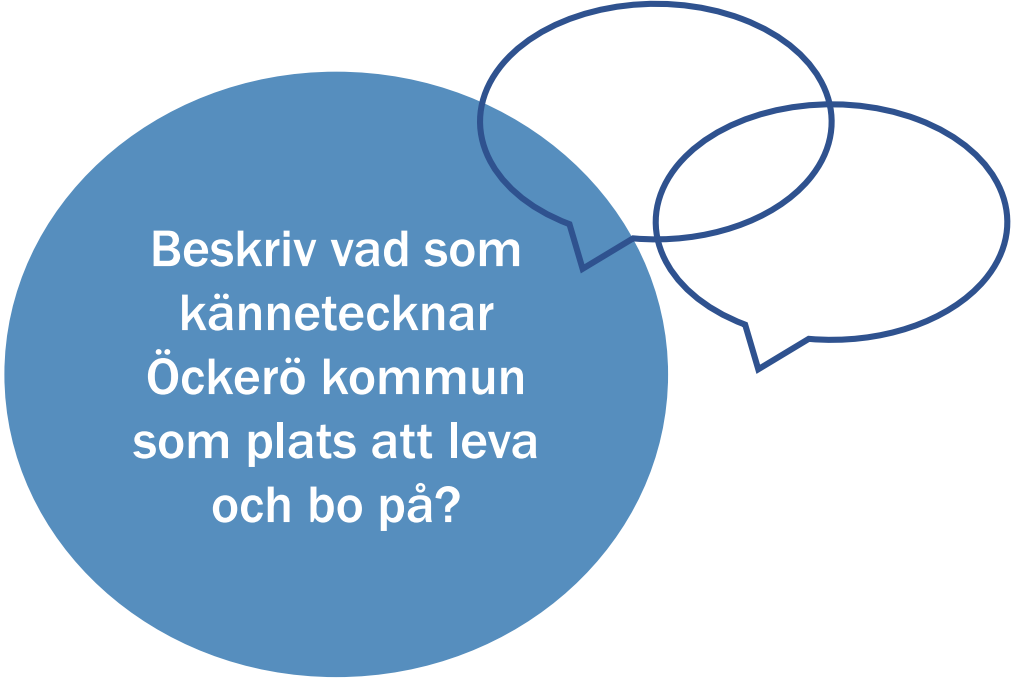
# DETALJPLANER

## ■ Övriga planer





# DIALOG



Beskriv vad som  
kännetecknar  
Öckerö kommun  
som plats att leva  
och bo på?

**Grupp 1** – En skön plats, storslagen natur, utvecklingspotential, trygghet, kommunikationer till nordöarna, social trygghet, turisterna tycker om kommunen, exotiskt men ändå så nära storstaden, stor gemenskap, vackert.


**Grupp 2** – Trygghet, havet, starkt föreningsliv.

**Grupp 3** – Många sociala kontakter, föreningsrikt, ej fast förbindelse, 10 öar, havets påverkan, trygg miljö, närhet till naturen, närhet till bad, rikt kulturliv.

**Grupp 4** – Unik miljö nära storstad, välkomnande, underbar natur, mindre stress, rogivande, trygghet.

**Grupp 5** – Trygghetskänsla, närhet till havet och naturen, vänligt, samverkan och villighet att hjälpa till, närhet till storstad, färja – ö-kommun, gemenskap, frisk luft, väder – stora variationer, friluftsliv.

# DIALOG



Vad är du mest stolt över som kommuninvånare?

**Grupp 1** – Bra förutsättningar året runt, ett brett föreningsliv, biblioteket, vi ser havet, man ställer upp för varandra, en bra färjetrafik, unik miljö, hamnarna, solnedgången, trivseln, fantastisk kommun att bo i, sociala gemenskapen, en välskött ekonomi.

**Grupp 2** – Klåva, tillgången till naturen, drivkraften, invånarna och sociala kontakter.

**Grupp 3** – Biblioteket, god service, känner sig hemma, ideellt arbete, alla ställer upp, fantastiskt civilsamhälle.

**Grupp 4** – Levande gemenskap och hjälpsamhet.

**Grupp 5** – Ö-kommun, naturen, gemenskap, närheten – liten kommun.

**Stort tack för ditt deltagande och engagemang på kommundialogen!**

